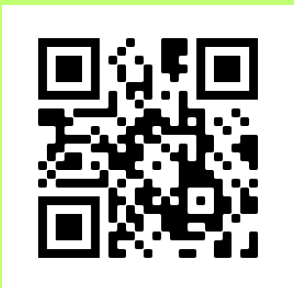




**Sequoia
Healthcare
District**

FOR YOUR HEALTH



www.seqhd.org

**2022-23
年报**

首席执行官致辞

为未来制定优先次序和战略

尊敬的 Sequoia 医疗区居民，

我很高兴向大家介绍我们的 2022-23 年度报告，这一年的特点是韧性、创新以及对促进我们所服务社区内健康和福祉的核心价值观的坚定承诺。

我们于 2022 年 6 月批准的新的 3 年战略计划最终成为改善健康可及性、解决健康的社会决定因素以及通过宣传影响政策的可行和公平路线图。该计划在对页中概述，包含五个总体优先事项，明确表明我们在所有组织和计划政策中对公平的关注。

如果没有我们杰出的员工和董事会成员、公共卫生和安全、医学、教育领域的社区合作伙伴以及 60 个当地非营利组织的奉献和承诺，我们就无法实现该计划的目标和目的。他们堪称楷模，我衷心感谢他们每一位坚定不移地为公众服务。



通过我们的集体努力，我们形成了一个统一战线，以帮助应对紧迫的卫生挑战，并对人们的生活产生有意义的影响。本报告中强调的故事只是无数个人中的一小部分，他们直接受益于我们的资源，以及我们正在努力为我们的社区带来的积极变化。

当我回顾过去的一年时，令人欣慰的是，我们在实施战略方面取得了多大进展，这些战略集中、分配和调整我们的资源，以解决影响我们居民的许多令人担忧的健康趋势；特别是在口腔健康和心理健康服务领域。这让我对我们迈向 2023-24 年的进展同样感到兴奋。

展望未来，我们将继续站在合作和计划创新的最前沿，永远不会忽视我们对纳税人资金进行负责任财务管理的承诺。在确保公平获得医疗保健方面，未来的挑战可能很复杂，但我相信，凭借我们敬业的团队、有远见的领导以及您对我们的持续信任，我们可以克服任何障碍。

祝你身体健康，



Pamela Kurtzman, CEO

SHD员工从左到右: 拨款总监 Bratton, 董事会秘书 Heidi Stamper, CEO Pamela Kurtzman, 和沟通与参与干事 Luz Garcia

2022-25 战略计划

我们的5个优先领域和战略目标



公平与包容

参与针对特定人群的努力，以满足该地区历史上服务不足或特别受健康差异影响的居民的需求。



创新

支持改善地区居民健康和福祉的新战略和创新战略。



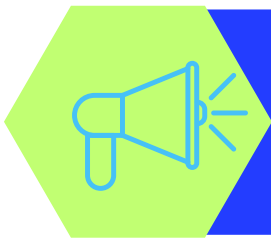
协作

利用与社区组织的合作，扩大对地区居民健康和福祉的积极影响。



通信

以文化敏感的方式，提高与地区居民沟通所有增强其健康的资源和活动的有效性和范围。



拥护

在影响地区居民健康的问题上倡导变革。

我们是谁

加强获得重要卫生服务的机会

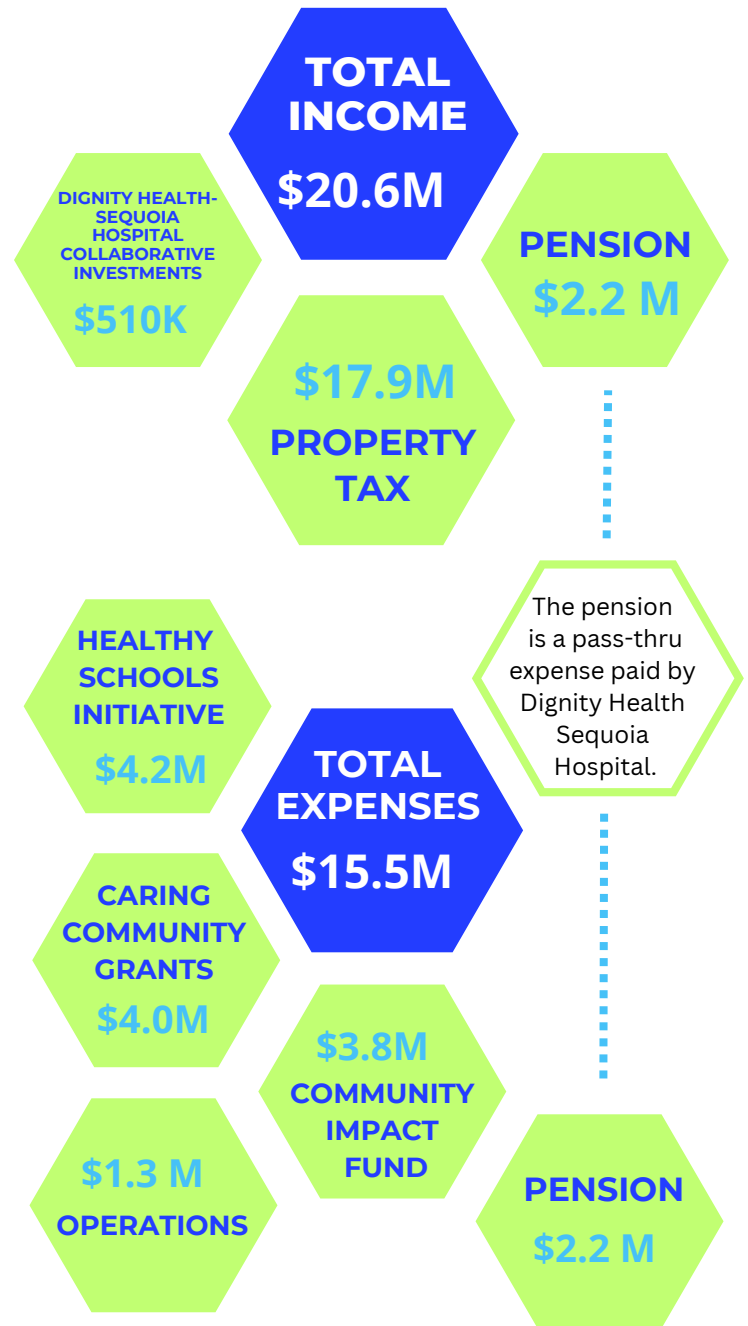
Sequoia 医疗保健区致力于将所有财产税收入投资于高质量、高影响力的计划，以增强我们社区的健康和福祉。我们通过三个大型资金组合管理社区合作伙伴的赠款，这些合作伙伴为最脆弱的居民提供服务：Caring Community Grants (p6), Healthy Schools Initiative (p8), and the Community Impact Fund.

通过我们的 Community Impact Fund, 我们支持提供关键健康和网络安全服务的长期合作伙伴，例如：

- Ravenswood Family Health Center
- San Mateo Medical Center at Fair Oaks
- Sonrisas Dental Health
- Samaritan House

2023 年春季，董事会投票决定承诺近 200 万美元用于一项全面的口腔健康计划，该计划将由这些签名合作伙伴提供，以及新的 SMC Navigation Center's 牙科诊所。

另外 \$920,000 已指定用于创新合作，以帮助解决我们社区经济弱势成员在寻找优质牙科护理方面面临的困难。它将使多达 350 名需要全面牙科服务的学区居民能够接受所需的治疗，以防止未经治疗的牙科疾病造成的不良健康后果，并帮助我们在 San Mateo 县。



我们是谁

社区口腔健康投资 2023-25



T图表显示了红杉医疗保健区在22-23财年批准的口腔健康资金分配情况:

SONRISAS DENTAL HEALTH

\$1.204M

SHD将通过学校筛查为SHD居民，800名学生以及为大约200名成年人提供服务的高级患者导航团队提供部分无偿护理。

SMMC FAIR OAKS HEALTH CLINIC

这笔资金将在周末为Fair Oaks健康诊所增加一名牙医，以增加候补名单上的700+患者的牙科护理机会，其中86%是SHD居民。

\$320K

SMC NAVIGATION CENTER

\$200K

与UOP Dugoni牙科学院的这项为期五年的合作伙伴关系（5年内总计450,000美元的资金，前两年支付200,000美元）将为该县的无家可归人口提供综合护理模式。

\$2M

RAVENSWOOD FAMILY HEALTH CENTER SAMARITAN HOUSE CLINICS*

Ravenswood Family 家庭健康中心和 Samaritan House 都为SHD居民提供全面的医疗和牙科护理。承诺投资的一部分将增加为无重复SHD患者提供的牙科就诊次数。

(*这是 Samaritan House 23-24岁的房屋资金; 我们预计会继续资金在24-25。)

\$1.35M*

我们的影响

Caring Community Grants Program

The Caring Community Grants Program 计划在 2022-23 年拨款周期内支持 60 笔赠款。该计划奖励了 \$405 万，比 2021-22 年度授予的 \$380 万有所增加。相比之下，在上一个 2020-21 年拨款周期中授予了 300 万美元。该计划在短短两个资助周期内就增加了 25% 的资金。对服务的需求和需求显著增长，这反映在红杉医疗保健区资金计划的覆盖范围上。

今年，赠款支持了为大约 70,000 名居民提供服务的项目，比去年的 65,000 名增加了 8%。据估计，四分之一的家庭从这些方案中受益。我们通过服务的数字和各种指标（定性和定量）来衡量影响。我们邀请您在下一页阅读客户故事，其中展示了其中一项赠款背后的影响。

我们的网站上提供了我们受助人的完整列表和有关我们即将到来的资助周期的信息 (www.seqhd.org)。



SHD 代表们可以实地考察 Peninsula Family Services (PFS), 友情提供 PFS 首席项目官 Charles Hansen (左起3位), PFS 首席发展官 Deborah Miller (右起3位), and PFS 同伴咨询总监 Stella Zeng (右起二t)。



4.05 M
授予

SHD 6



60
拨款



72,000*

服务了四分之一的
SHD 居民

*此数字不包括重复

客户亮点

Katie Monroe Ahnen



Katie Monroe Ahnen 和她的母亲

凯蒂·梦露·安宁 (Katie Monroe Ahnen) 的母亲于2020年9月在COVID-19封锁期间死于转移性乳腺癌后来到卡拉。几个月后，凯蒂开始参加在大流行期间在线过渡的年轻成人团体。

“悲伤一般是孤立的，”她说，“但因为我妈妈在封锁期间去世，我感到非常孤立。能够与同龄人一起参加虚拟小组会议，他们也经历过对他们如此重要的人的死亡，这让我感到不那么孤独。”

Katie 与 Kara 的经历是如此具有变革性，以至于她知道她想做志愿者并与儿童和家庭一起工作。一年后，凯蒂接受了卡拉广泛的志愿者培训。她将于2023年秋季开始担任志愿者角色。

内部计划

Art Faro Food Grant



Art Faro 鲁是同名与 Dignity Health Sequoia 医院联合食品补助

联合假日食品补助计划合作伙伴关系 Dignity Health Sequoia医院成立于2020年。2022年，联合节日献给 Art Faro，他是前 SHD 长期董事会成员和 Sequoia 医院前首席执行官。

2022年，艺术法鲁食品赠款在七个社区合作伙伴中颁发了90,000美元：

- Karat School Program
- Casa Nuestra
- Ecunemical Hunger Program
- Redwood City School District
- Upward Scholars
- Whole Health for Youth
- First Step Community Services

这些食品赠款在假期期间直接为9,000多名SHD居民提供了食物。



卡拉为失去亲人的家庭和个人提供同情和社区。www.kara-grief.org



Dignity Health

Sequoia Hospital

特别感谢 Dignity Health Sequoia医院的持续合作。

我们的影响

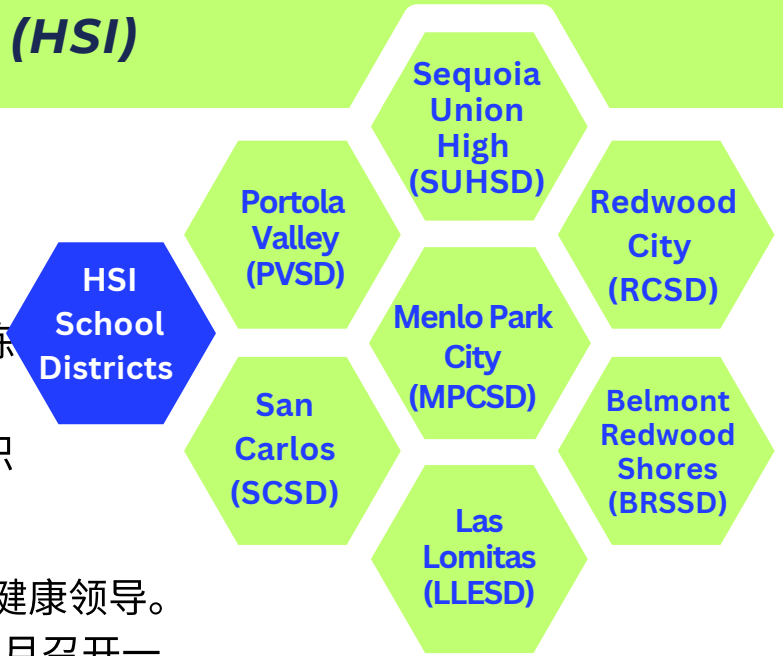
Healthy Schools Initiative (HSI)

在 2022-23 年度，我们的 Healthy Schools Initiative (HSI) 为七个当地学区提供了超过 420 万美元的资金。这些资金用于支持员工职位（护士、PE+ 教练和辅导员）。HSI 基金还支持五十万美元的赠款计划，该计划允许当地非营利组织支持当地学区。

HSI 资金还用于支持每个参与 HSI 学区的健康领导。这些领导组成了 HSI 健康团队，该团队每月召开一次会议，由学校卫生总监协助。

该专家团队专注于实施影响 31,000 多名 K-12 学生的健康和保健计划。

此外，健康领导管理伙伴关系，例如下一页突出显示的伙伴关系。其中一些合作是与 SHD 资助的合作伙伴进行的，而另一些则是与从自己的学校社区获得资助的合作伙伴合作的。



2022-23 Healthy Schools Initiative (HSI) 健康团队: Kristen Sevilla (BRSSD), Minah Shah (PVSD), Patrinia Redd (RCSD), Ilana Yakubovich (SCSD), Chris Arrington (MPVSD), Nell Curran (LLES), HSI Grants member Jo-Ann Byrne Sockolov, and SHD 學校衛生處處長 Ann Wasson.
未拍照: Todd Patterson (PVSD), Celeste Lukrich (SUHSD)



4.5 M
授予

SHD 8



24
拨款



K-12
STUDENTS
SERVED

31K

协作亮点

Sonrisas Dental Screenings

Menlo Park City School District



RCSD
学生了解口腔
健康

在 Redwood City School District (RCSD), Sonrisas Dental Health为学前班, TK和幼儿园学生进行了牙科筛查: Adelante Selby, Henry Ford, Garfield, Orion Alternative, Hoover, Roosevelt, 和 Taft学校. 他们还计划筛选已确定的McKinney Vento, Newcomer 和 Foster 学生。

Sonrisas是SHD的标志性合作伙伴之一, 并通过红杉医疗保健区和尊严健康红杉医院获得资金支持, 在RCSD的HSI Wellness负责人的协调下提供常规牙科检查。他们的目标是在本学年对RCSD的大约800名学生进行筛查。

Sonrisas
Dental Health

www.sonrisasdental.org



MPCSD
最新的治疗犬
Duke

Menlo Park City District 最新的学校员工于 2023 年 4 月抵达。该员工是四足毛茸茸的那种, 是MPCSD的PAWZitivity犬类工作人员的欢迎补充! 在Menlo Park-Atherton教育基金会 (MPAEF) 的资助下, MPCSD与非营利性 4pawzstrong.com 合作, 将治疗犬带到每所学校。

这些治疗犬有助于促进学生和教职员工的福祉。杜克大学 (上图) 在上个学年加入了六名犬类同事。他们在校园里的责任有限, 只有一小群训导员, 因为主要优先事项是让主人和狗适应彼此和他们的新家。该计划的全面实施将于今年秋天开始。



有关PAWZitivity的问题, 请发送电子邮件至Chris Arrington:
carrington@mpcsd.org

协作亮点

心理健康



自13年前健康学校倡议成立以来，SHD一直为参与的学区提供心理健康支持，以帮助满足学生和教职员的需求。在过去的几年里，我们学校的心理健康合作伙伴不断发展壮大。

在过去的两年里，SHD与圣马刁县教育办公室合作，资助Care Solace，为学校社区提供治疗转介和资源。由于这种伙伴关系，我们所有的学校社区都可以获得专业支持。Care Solace 是一个免费的在线多语言资源，提供 24/7 全天候礼宾服务，帮助个人找到当地的心理健康相关计划和咨询服务。



在大流行之后，非常需要治愈，但也需要集体庆祝，因为 2022 年春天终于看到了县口罩条例的解除。我们利用这个机会利用我们的公共宣传，在社区中更加引人注目。

我们衷心感谢纳税人一直以来的支持和信任，并感谢我们所有的社区合作伙伴。你们都是我们公共卫生举措成功的基础，我们正在共同为我们的社区建设一个更健康、更繁荣的未来。



你可以通过致电他们的
24/7 礼宾团队来访问服
务: (888) 515-0595
www.caresolace.org.

感谢

我们的合作伙伴



SHD代表从RWC Parks & Rec的朋友那里接受了新退伍军人纪念中心的特别参观。



SSH D参加了San Mateo县导航中心的剪彩仪式。



SHD志愿者和工作人员今年在健康博览会上工作。



Family Connections的执行董事Eric Valladares和项目总监Carolina Balladares为SHD代表主持了实地考察。

Center for Wellness and Achievement in Education (CWAE)的Noah Schectman和首席执行官Pamela Kurtzman访问了National Center for Equine Therapy (NCEFT)。





FOR YOUR HEALTH

525 Veterans Blvd, Redwood City, CA 94063

facebook.com/shealtdistrict

650-421-2155

@shealtdistrict

seqhd.org

我们的承诺: 我们努力在三年内将净税收收入的100%回报给社区, 用于与健康相关的计划和服务。

我们的愿景: 让所有学区居民在生命的每个阶段体验最佳的身心健康。

我们的使命: 通过负责任地管理学区纳税人的钱来增加获得护理的机会并促进健康, 从而改善学区居民的健康。



董事会

Aaron Nayfack, MD

主席

Ivan Martinez

副主席

Kim Griffin, RN

秘书/司库

Jerry Shefren, MD

处长

William Fong, PharmD, JD

处长

员工

Pamela Kurtzman, MPH

首席执行官

Heidi Stamper

董事会秘书

Jenny Bratton

赠款和伙伴关系总监

Ann Wasson

学校卫生处处长

Luz Garcia

传讯及参与主任

